



**КОМИТЕТ ИМУЩЕСТВЕННЫХ ОТНОШЕНИЙ
АДМИНИСТРАЦИИ ПЕРМСКОГО МУНИЦИПАЛЬНОГО ОКРУГА**

РЕШЕНИЕ
о размещении объектов № 3568

Пермский край
Пермский округ

09.12.2024

Комитет имущественных отношений администрации Пермского муниципального округа разрешает Акционерному обществу «Газпром газораспределение Пермь» (ИНН 5902183841, ОГРН 1025900512670, почтовый адрес: 614000, г. Пермь, ул. Петропавловская, 43)

размещение объекта «Газопровод давлением до 1,2 Мпа, для размещения которого не требуется разрешения на строительство»

на землях муниципальной собственности.

на срок 1 год


Местоположение: расположенных по адресу: Пермский край, м.о. Пермский, п. Горный, ул. Красивая, к дому 12

Приложение: схема предполагаемых к использованию земель или части земельного участка.

Особые условия использования:

- 1) При размещении газопровода учесть параметры ширины проезда улично-дорожной сети, во избежание сужения полосы отвода дороги.
- 2) При условии получения разрешения на производство земляных работ.

Заместитель председателя комитета


(подпись, печать)


М.В. Королева

Схема предполагаемых к использованию земель или части земельного участка

Объект: Газопровод давлением до 1,2 Мпа, для размещения которого не требуется разрешения на строительство
 Местоположение: расположенных по адресу: Пермский край, м.о. Пермский, п. Горный, ул. Красивая, к дому 12

Площадь земель или части земельного участка, кв.м.: 285

Категория земель: земли населенных пунктов

Вид разрешенного использования: -

Каталог координат, м

№ точки границы	X	Y
н1	504917.94	2237860.30
н2	504917.93	2237865.29
н3	504913.23	2237865.28
н4	504913.23	2237866.28
н5	504908.55	2237866.28
н6	504908.55	2237860.56
н7	504908.55	2237834.66
н8	504908.55	2237810.26
н9	504913.21	2237810.26
н10	504913.23	2237860.30
н1	504917.94	2237860.30

Описание границ смежных землепользователей:

От точки н1 до точки н2 - земельный участок с кадастровым номером 59:32:3480001:3071

От точки н2 до точки н5 - земельный участок с кадастровым номером 59:32:3480001:3069

От точки н5 до точки н6 - земельный участок с кадастровым номером 59:32:3480001:3031

От точки н6 до точки н7 - земельный участок с кадастровым номером 59:32:3480001:3030

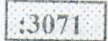
От точки н7 до точки н8 - земельный участок с кадастровым номером 59:32:3480001:3029

От точки н8 до точки н1 - земельный участок с кадастровым номером 59:32:3480001:3069

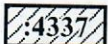
Условные обозначения:



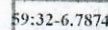
- предполагаемый участок земель, на которых планируется размещение объекта



- границы и номер земельного участка, сведения о которых внесены в ЕГРН



- границы и номер объекта капитального строительства, сведения о которых внесены в ЕГРН



- зоны с особыми условиями использования территории, сведения о которых внесены в ЕГРН

:ЗУ1

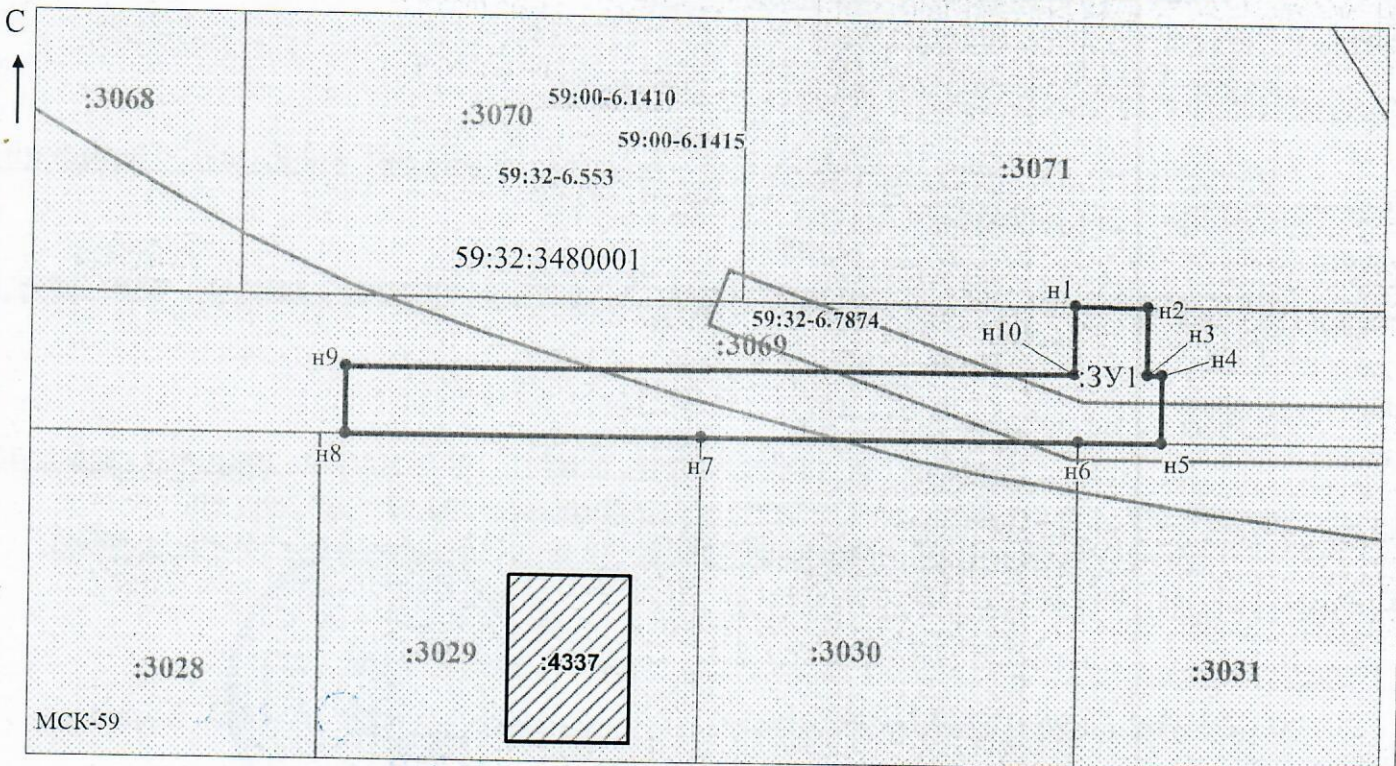
- обозначение запрашиваемого земельного участка



н1

- характерная точка границ земель или части земельного участка

59:32:3480001 - номер кадастрового квартала



Заявитель: _____

МП

Масштаб 1:500
/ Осипова А.Д.

(подпись, расшифровка подписи)

(для юридических лиц
и индивидуальных предпринимателей)